

Règles d'arbitrage de la FIJ



Salut en entrant
et sortant
du tatami



Position avant
le combat

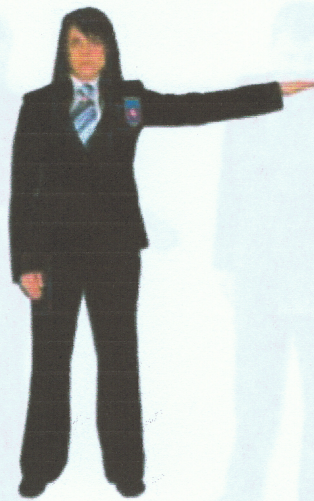


Inviter les combattants
à entrer
sur le tatami

16

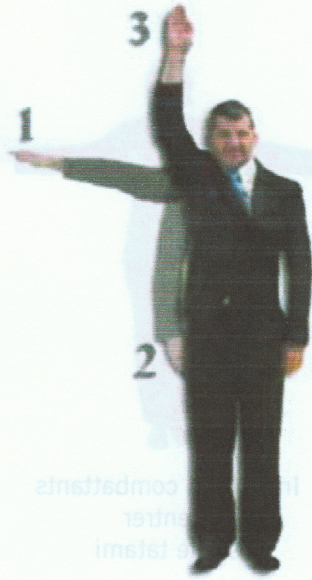


Ippon



Waza-Ari





Waza-Ari-Awasate-Ippon



Yuko



Osaekomi



Toketa



Mate

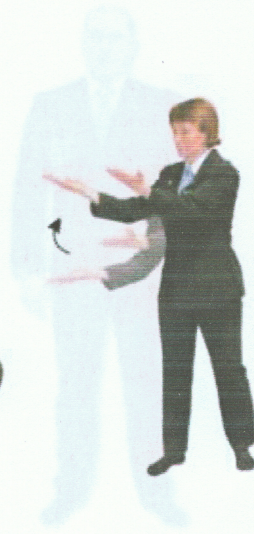
Règles d'arbitrage de la FIJ



Mate



Sono-Mama <=> Yoshi



Levez-vous

18



Ajuster
le Judogi



Pour annuler une opinion
exprimée



Non valable





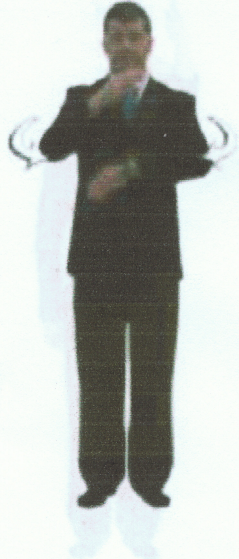
Hajime Sore-Made



Kachi



Pour attribuer une pénalité



Non combativité



Fausse attaque



Appel du médecin



Règles d'arbitrage de la FIJ



Pénalité pour attitude défensive



Pénalité pour garde croisée



Pénalité pour refus de Kumi Kata (protection du revers)

20



Shido sortie de tapis



Levez-vous





Pénalité pour prise "pistolet"

Pénalité pour doigts à l'intérieur de la manche



Pénalité pour saisie de jambe

Attribuer une pénalité

Pénalité pour sortie de tapis